

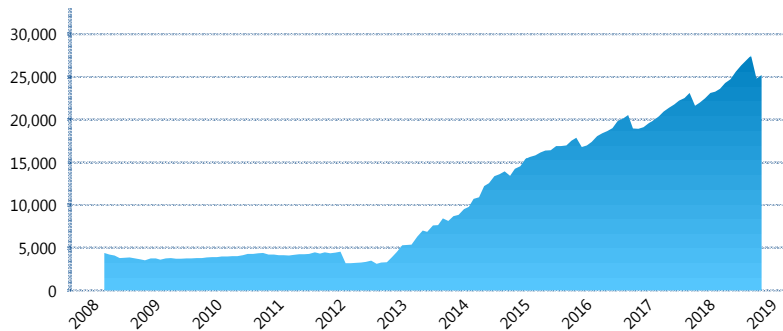
I. INFORMACIÓN FINANCIERA

I) Detalles del Fondo

Detalles del Fondo	
Razón Social	Siefore Azteca Básica 4, S.A. de C.V.
Inicio de Operaciones	03/03/2008
Tipo de Fondo	Básica
Clave Bolsa	AZTBAS4
Activos Administrados *	25,217
ISIN	MX54AZ040029
Comisión Anual	1.08%
Administrador	Afore Azteca, S. A. de C. V.
Director General	C. Sr. Eduardo Benigno Parra Ruiz
Presidente del Consejo	Ricardo Benjamín Salinas Pliego

Activos Administrados *

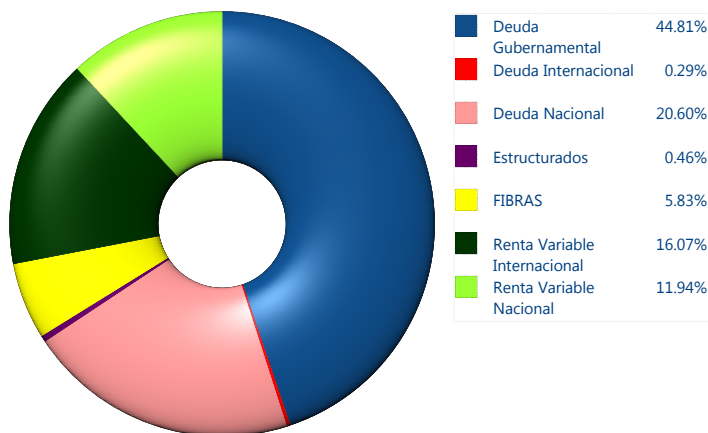
\$25,217



*Cifras en millones de pesos

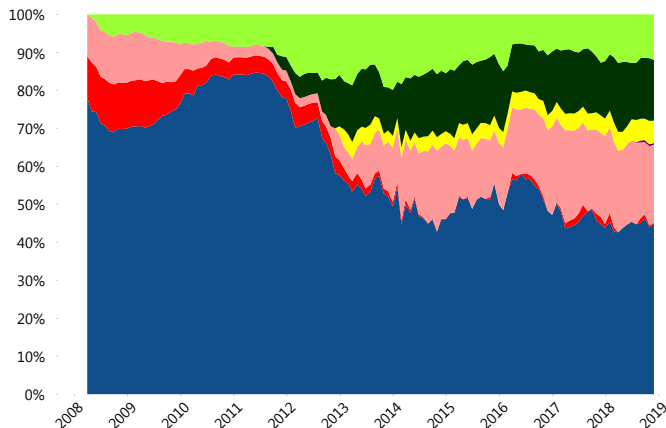
Contiene el efecto de fusiones, cortes transversales y transferencias por edad. Para mayor información consultar: <http://www.consar.gob.mx/gobmx/Aplicativo/Factsheets/EC/ECSAR.pdf>

II) Inversiones



Tipo de Instrumento		Azteca (SB4)	Sistema Básicas 4**
Renta Variable Nacional	Renta Variable Nacional	11.94%	8.68%
	Total	11.94%	8.68%
Renta Variable Internacional	Renta Variable Internacional	16.07%	19.46%
	Total	16.07%	19.46%
Mercancías	Mercancías	0.00%	0.42%
	Total	0.00%	0.42%
FIBRAS	FIBRAS	5.83%	2.80%
	Total	5.83%	2.80%
Estructurados	Estructurados	0.46%	6.31%
	Total	0.46%	6.31%
Deuda Nacional	Aerolíneas	0.00%	0.02%
	Alimentos	0.14%	0.70%
	Automotriz	0.00%	0.30%
	Banca de Desarrollo	0.36%	0.96%
	Bancario	0.29%	1.00%
	Bebidas	0.46%	0.56%
	Cemento	0.00%	0.05%
	Centros Comerciales	0.00%	0.09%
	Consumo	0.82%	0.42%
	Deuda CP	0.18%	0.01%
	Empresas Productivas del Estado	3.75%	2.33%
	Estados	0.09%	0.30%
	Europesos	0.51%	2.88%
	Grupos Industriales	0.96%	0.50%
	Infraestructura	4.35%	4.00%
	Inmobiliario	0.55%	0.14%
	OTROS	0.21%	0.89%
	Papel	0.00%	0.05%
	Serv. Financieros	4.24%	0.52%
Siderurgica	0.19%	0.01%	
Telecom	0.50%	0.92%	
Transporte	0.77%	0.62%	
Vivienda	2.23%	1.31%	
Total	20.60%	18.60%	
Deuda Internacional	Deuda Internacional	0.29%	0.70%
	Total	0.29%	0.70%
Deuda Gubernamental	BONDESD	0.00%	0.62%
	BONOS	22.88%	13.65%
	BPA182	0.00%	0.06%
	CBIC	1.19%	2.65%
	CETES	0.00%	1.87%
	REPORTO	3.44%	1.80%
	UDIBONO	17.30%	21.63%
	UMS	0.00%	0.75%
	Total	44.81%	43.04%
	Total	100.00%	100.00%

Evolución de Inversiones



**Considera las inversiones de todo el grupo de SIEFORES Básicas 4 Cifras al cierre de noviembre de 2018

III) Desempeño

Rendimiento Bolsa

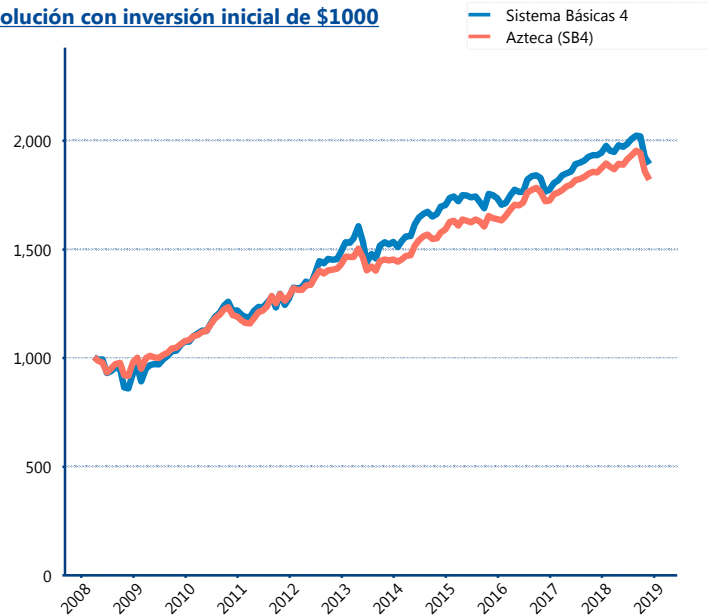
Tipo	Azteca (SB4)	Sistema Básicas 4
1 año	-1.36%	-1.78%
2 años	2.90%	3.57%
3 años	3.53%	2.73%
5 años	4.62%	4.36%

Indicador de Rendimiento Neto

Siefore	IRN %
Profuturo (SB4)	8.40%
SURA (SB4)	7.59%
Citibanamex (SB4)	6.89%
Coppel (SB4)	6.70%
Principal (SB4)	6.13%
Azteca (SB4)	6.12%
XXI-Banorte (SB4)	6.11%
PensionISSSTE (SB4)	6.10%
Inbursa (SB4)	5.85%
Invercap (SB4)	5.33%

Promedio Ponderado	6.78%
Promedio Simple	6.52%

Evolución con inversión inicial de \$1000



Construido con el precio de la Siefore registrado en la Bolsa Mexicana de Valores

IV) Medidas de sensibilidad y riesgos

Evolución del Plazo Promedio Ponderado

